



Waschanlagen Self-service  
Aires de lavage en self-service



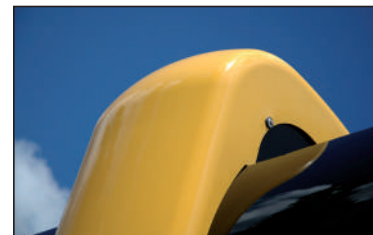


## "Bubbles Bay" Waschanlagen Self-service.

Selbstbedienungs-Waschplätze Die Waschplätze „Bubbles Bay“ erfüllen alle Bedürfnisse des Kunden. Design und Technologie sind in einem hochgradig flexiblen und individuell gestaltbaren Produkt vereint. Mit der Wahl einer „Bubbles Bay“-Anlage garantiert man dem Kunden ein hervorragendes Ergebnis bei der Pflege seines Autos, eine umfangreiche Programmauswahl und die Möglichkeit der Verwendung von „Active Mousse“, ein exklusives, patentiertes System zur Entfernung auch der hartnäckigsten Verschmutzungen. Die Stahlkonstruktionen bieten eine Garantie für langfristige Zuverlässigkeit und können mit zwei Arten von Ausstattungen „ABS Top Line“ und „Aluminium Cover“ individuell angepasst werden. Mit der neuen „ABS Top Line“ bringt „Aquarema“ die Portallinie „Stargate“ in die Waschanlage. Die abgerundeten Linien machen die Struktur modern und aggressiv mit starker optischer Wirkung. Die Ausstattung „Aluminium Cover“ verleiht der Anlage eine klare und elegante Linie.

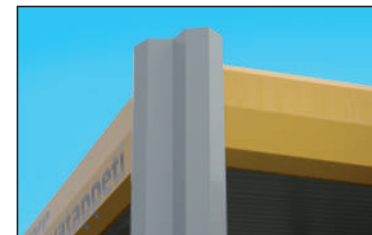
### Inhalt - Index

ABS Top Line



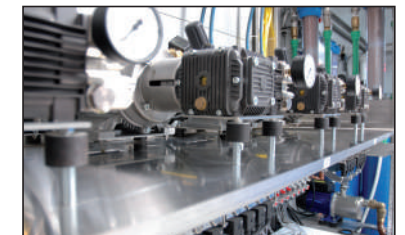
Seite 3

Alluminium Cover



Seite 7

Technologie  
Technologie



Seite 9



# “Bubbles Bay”

## Aires de lavage en self-service.

Les aires de lavage «Bubbles Bay» répondent à toutes les exigences du client : technologie et design associés à un produit fortement flexible et personnalisable.

Le choix d'une installation «Bubbles Bay» garantit, au client, un excellent résultat dans le soin porté à sa voiture, un large choix de programmes et la possibilité d'utiliser la «mousse active», un système breveté exclusif pour retirer la saleté la plus difficile.

Les structures en acier garantissent la fiabilité dans le temps et elles sont personnalisables à travers deux types d'équipement en ABS et en aluminium.

Avec le nouvel équipement en «ABS Top Line», Aquarama porte la ligne des portiques «Stargate» sur les pistes en self-service. Avec ses lignes arrondies, la structure est moderne et agressive, et elle présente un fort impact visuel.

L'équipement «Aluminium Cover» permet d'obtenir une installation aux lignes nettes et élégantes.

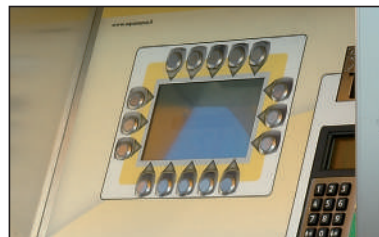


Active Mousse  
Mousse Active



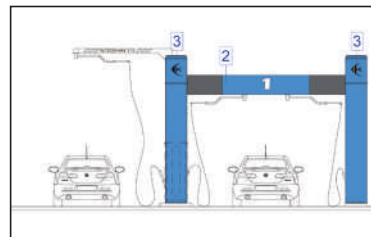
Seite 19

Systèmes de paiement  
Systèmes de paiement



Seite 20

Configurations  
Configurations



Seite 26

Accessoires et Options  
Accessoires et options



Seite 29

Conception  
Conception



Seite 30



# ABS Top Line

Moderne und attraktive Linie mit starker optischer Wirkung  
*Ligne moderne et agressive au fort impact visuel*

Die Konstruktion besteht aus 6 Säulen und 3 Trägern aus feuerverzinktem Stahl oder Edelstahl, die über Edelstahlbolzen miteinander verbunden sind. Das Flachdach besteht aus gewellten Sandwich-Paneelen in weiß/grau. Außenverkleidung und Stützen aus ABS.

Komplett mit Rahmen aus naturbelassenem Aluminium mit einem Sandwichpaneel in der Farbe grau RAL9006 mit glatten Wänden oder aus Polycarbonat-Wabenstruktur Stärke 16 mm transparent.







La structure, disponible en acier galvanisé à chaud ou en acier inox, est composée de 6 colonnes et de 3 poutres assemblées à l'aide d'une boulonnerie en acier inox. La couverture à toit plat est réalisée à l'aide de panneaux sandwichs ondulés blancs gris. Bande d'entourage et montants en ABS.

La structure comprend un châssis en aluminium naturel et des parois au choix en panneaux sandwichs gris RAL9006 à faces lisses ou bien en polycarbonate alvéolaire transparent d'une épaisseur de 16 mm.



# Bubbles Bay

By  AQUARAMA



 Klassisch **Gelb/Schwarz**  
Classic **Jaune/Noir**





Leidenschaftlich **Rot/Schwarz**  
Passion **Rouge/Noir**



Stylisch **Weiß/Schwarz**  
Style **Blanc/Noir**







# Alluminium Cover

Saubere und moderne Linien  
*Un style propre et linéaire*

Struktur bestehend aus 6 Pfosten und 3 Trägern, erhältlich in feuerverzinktem Stahl oder Edelstahl, über Edelstahlschrauben miteinander verbunden.

Das Flachdach besteht aus gewellten Sandwich-Paneelen in Weiß/Grau.

Die Aluminiumausrüstung ist in zwei Ausführungen erhältlich "Aluminium Cover" und "Aluminium Standard".

Die Ausrüstung „Aluminium Cover“ präsentiert sich mit der oberen Rundum-Außenverkleidung und den Säulenabdeckungen aus vorlackiertem Aluminium.

Bei der Ausführung „Aluminium Standard“ ist nur die obere Rundum-Außenverkleidung aus vorlackiertem Aluminium, komplett mit naturbelassenem Aluminiumrahmen mit einem Sandwichpaneel nach Wahl in der Farbe Grau RAL 9006 mit glatten Wänden, oder aus Polycarbonat-Wabenstruktur in der Stärke 16 mm transparent.







Erhältliche Farben - Couleurs disponibles



La structure, disponible en acier galvanisé à chaud ou en acier inox, est composée de 6 colonnes et de 3 poutres assemblées à l'aide d'une boulonnerie en acier inox. La couverture à toit plat ou rond est en panneaux sandwichs ondulés blancs/ gris. L'équipement en aluminium est disponible en deux versions: «Aluminium Cover» et «Aluminium Standard». L'équipement «Aluminium Cover» se présente avec une bande d'entourage supérieure et des cache-colonnes en aluminium verni. L'équipement «Aluminium Standard» présente uniquement la bande d'entourage supérieure en aluminium peint, avec des châssis en aluminium naturel et des parois au choix en panneaux sandwichs gris RAL9006 avec faces lisses ou bien en polycarbonate alvéolaire transparent d'une épaisseur de 16 mm.

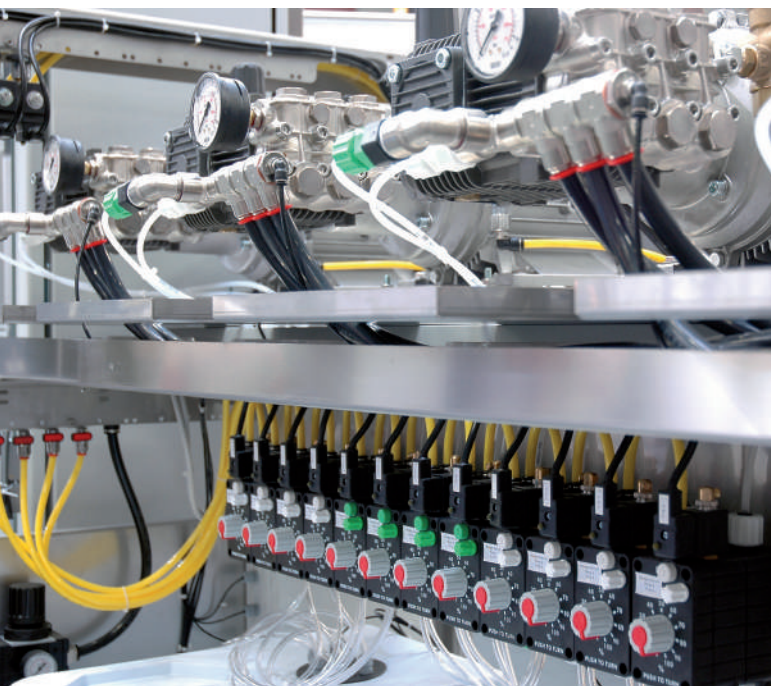




# Technologie

Technologie Ausgereifte Technik für jeden Bedarf Die

Selbstbedienungs-Waschanlagen Bubble Bay sind mit modernster Technik ausgestattet, um jedem Bedarf gerecht zu werden. Je nach Anlagentyp bietet „Aqarama“ eine eigene Technologie.



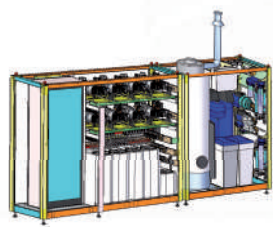
# Technologie

Technologie raffinée permettant de satisfaire toute exigence

Les installations en self-service “Bubbles Bay” sont équipées de la technologie la plus raffinée afin de satisfaire toute exigence. En fonction du type d’installation, Aqarama vous propose une technologie dédiée.



## AquaRack



„AquaRack“ ist eine neue Technologie, die direkt auf den Rahmenstrukturen montiert wird; einer für die Hochdruckpumpen und den Schaltschrank und einer für die Wasseraufbereitung und Wasserbeheizung. „AquaRack“ wird im Technikraum installiert und ist für mittlere und große Anlagen ab 3 Waschplätzen geeignet.

*L'„Aqua Rack“ est une nouvelle technologie directement montée sur des châssis, l'un pour les pompes à haute pression et le tableau électrique et l'autre pour le traitement de l'eau et la production d'eau chaude. L'„Aqua Rack“ est installé à l'intérieur du local technique et il est adapté aux installations de moyennes et de grandes dimensions, pour 3 pistes et plus.*

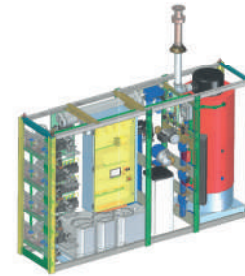
## AquaCube



„AquaCube“ ist die neueste Technologie, die direkt auf einem kompakten, selbsttragenden Schrank mit isolierten Türen aus Edelstahl montiert ist. Geeignet für 2, 3 oder 4 Waschplätze mit maximal 7 Waschprogrammen.

*„AquaCube“ est la dernière technologie née, installée directement dans l'armoire compacte avec portes isolées en acier inox auto-porteuses. Idéal pour 2,3 ou 4 pistes avec un maximum de 7 programmes de lavage.*

## AquaBay



„AquaBay“ ist die neueste technologische Innovation, die direkt auf einem selbsttragenden Rahmen für die Installation in technischen Räumen montiert ist. Geeignet für 2, 3 oder 4 Waschplätze mit maximal 7 Waschprogrammen.

*„AquaBay“ est la dernière innovation technologique montée directement sur le châssis auto-porteur pour le positionnement dans les locaux techniques. Idéal pour 2,3 ou 4 pistes avec un maximum de 7 programmes de lavage.*

## Aqua 6



„Aqua 6“ ist eine Schrank-Technologie, die eine starke Leistung, hohe Effizienz und Energieeinsparung bietet. „Aqua 6“ eignet sich für kleine Anlagen bis maximal 3 Waschplätzen.

*L'„Aqua 6“ est une technologie en armoire et fournit de très grandes prestations, un rendement élevé et une économie d'énergie intéressante. L'„Aqua 6“ est adapté aux installations de petites dimensions, jusqu'à 3 pistes au maximum.*

# AquaRack



Aqua Rack: Aqua Rack: Pumpenrahmen und Schaltschrank  
Aqua Rack: Châssis des pompes à haute pression et du tableau électrique

## Optional

- Waschplatzbeleuchtung mit Dämmerungsschalter und Uhr.
- Mindestfüllstandsensoren für chemische Produkte.
- Möglichkeit zur Verwaltung von Waschpulver.
- Patentiertes System für die Shampooschäumung mit Niederdruck.
- Winterentleerung der Anlage vorgerüstet für intermittierenden Betrieb (für Druckluftbetrieb) oder Dauerbetrieb mit Einweg- oder Umlaufwasser.
- Elektronischer Thermostat.
- Verwaltung der Münzstaubsaugeranlage.
- Schalter zur Stromversorgung an Zubehör und Portal.

## Technische Daten:

### Rahmen für Hochdruckpumpen und Schaltschrank:

- Edelstahlrahmen zur Montage im Technikraum.
- Abmessungen ca. L.2800xT.830xH.2150
- Geeignet für 3-8 Waschplätze.
- Elektrisches Bedienfeld für die Anlage.
- Spezialpumpe für CAR WASH mit drei Keramikkolben 16 l/min und 140 bar bei 11 l/min und 100 bar.
- Elektromotor gesteuert durch Umrichter mit 8 Geschwindigkeiten, progressiver Start und Stopp.
- Einstellbare pneumatische Dosierpumpen mit variabler Fördermenge für die Dosierung von chemischen Produkten.
- Dosierung von chemischen Produkten direkt in der Pumpe ohne Durchfluss durch die Magnetventile.
- Chemikalienbehälter 130 l. Mit großem Einfüllstutzen.
- Maximal 5 chemische Produkte.
- Edelstahlwannen zur Eindämmung von Leckagen an Pumpen oder Tanks.
- Thermostatischer Mischer zur Regelung der Warmwassertemperatur.
- Modulare Magnetventilblöcke aus Messing.

### Rahmen für die Pumpen zur Wasserversorgung, -aufbereitung und -erwärmung:

- Edelstahlrahmen zur Montage im Technikraum.
- Abmessungen ca. L.2800xT.830xH.2150
- Geeignet für 3-8 Waschplätze.
- Elektrisches Bedienfeld.
- Edelstahl-Kreiselpumpe zur Wiederinbetriebnahme und Speisung der Anlage für Leitungswasser, enthärtetes Wasser, Osmose Wasser und rückgeführtes Wasser mit Frostschutz.
- Filterpatronen, Absperrventile, Hydrauliksysteme.
- Enthärter mit volumetrischem Kopf und zugehörigem Salzbehälter. Erhältlich als Einzel- oder Doppelsäulenversion.
- Modulare Anlage zur Herstellung von Osmose Wasser. 120-240-360l/Std., (bei Bedarf auch andere Größen) komplett über die zentrale Anlagensteuerung gesteuert, inklusive Leitfähigkeitsmessung.





### **Caractéristiques techniques:**

#### **Châssis des pompes haute pression et du tableau électrique:**

- Châssis en acier inox pour une insertion dans le local technique.
- Dimensions approximatives L 2800 x P 830 x H2150.
- Adapté de 3 à 8 pistes.
- Tableau électrique de commande de l'installation.
- Pompe spéciale pour CAR WASH à trois pistons en céramique, 16 l/mn sous 140 bars, fonctionnant à 11 l/mn sous 100 bars.
- Moteur électrique commandé par variateur à 8 vitesses, démarrage et arrêt progressifs.
- Pompes doseuses pneumatiques réglables à débit variable pour le dosage des produits chimiques.
- Dosage direct des produits chimiques dans la pompe sans passage par les électrovannes.
- Réservoirs des produits chimiques de 130 l avec grand orifice de remplissage.
- Cinq produits chimiques au maximum.
- Plateaux en acier inox de récupération des fuites éventuelles des pompes et des réservoirs.
- Mitigeur thermostatique pour la régulation de la température de l'eau chaude.
- Blocs d'électrovannes modulaires en laiton.

#### **Chassis pompes alimentation traitement et chauffage eau:**

- Châssis en acier inox pour une insertion dans le local technique.
- Dimensions approximatives L.1950xP.830xH.2150
- Adapté de 3 à 8 pistes.
- Tableau électrique de commande.
- Pompe centrifuge de distribution et d'alimentation de l'installation, en acier inox, pour l'eau principale, l'eau adoucie, l'eau osmosée, et le circuit hors-gel.
- Filtres à cartouches, vannes de sectionnement, installation hydraulique.
- Adoucisseur à tête volumétrique et bac à sel correspondant.  
Disponible en version à colonne simple ou double.
- Installation de production d'eau osmosée modulaire de 120, 240, 360 l/h (autres tailles disponibles si nécessaire) entièrement gérée par le contrôle centralisé de l'installation, y compris la lecture de conductivité.

#### **Options**

- Éclairage des pistes par crépusculaire à horloge.
- Capteurs pour alarmes de niveau bas des produits chimiques.
- Possibilité de gestion du détergent en poudre.
- Système breveté Mousse active ® à basse pression.
- Vidange hivernal de l'installation en fin de cycle avec préparation à fonctionnement intermittent (fonctionnement à l'air comprimé) ou continu (fonctionnement avec un débit de fuite utilisable avec de l'eau du réseau de l'eau recyclée).
- Thermostat électronique.
- Gestion de la centrale d'aspiration des jetons.
- Interrupteur de distribution de la puissance aux portiques et aux accessoires.

# AquaCube

## Technische Daten:

### Schrank mit Hochdruckpumpen, Schalttafel, Pumpe für Hauptwasser, Wasseraufbereitung und Heizung:

- Schrank mit selbsttragenden, isolierten Türen und Paneelen aus Edelstahl Scotch Brite, die zwischen zwei angrenzenden Waschplätzen platziert werden können.
- Ungefähre Abmessungen L.1900xT.950xH.2320 für 2 Waschplätze oder L.2800xT.950xH.2320 für 3 oder 4 Waschplätze.
- Geeignet für 2, 3 oder 4 Waschplätze.
- Elektrisches Bedienfeld für die Anlage.
- Spezialpumpe für CAR WASH mit drei Keramikkolben 16 l/min und 140 bar bei 11 l/min und 100 bar.
- Elektromotor mit Umrichter für mehrere Geschwindigkeiten, progressiver Start und Stopp.
- Einstellbare pneumatische Dosierpumpen mit variabler Fördermenge für die Dosierung von chemischen Produkten.
- Dosierung von chemischen Produkten direkt in der Pumpe ohne Durchfluss durch die Magnetventile.
- Chemikalienbehälter 130 l. Mit großem Einfüllstutzen.
- Maximal 3 chemische Produkte.
- Thermostatischer Mischer zur Regelung der Warmwassertemperatur.
- Modulare Magnetventilblöcke aus Messing.
- Maximal 6/7 Waschprogramme.
- Steuerung für die 2 Waschplätze neben dem in den Türverkleidungen integrierten Schrank.
- Edelstahl-Kreiselpumpen zur Speisung der Anlage für Leitungswasser, enthärtetes Osmose Wasser und rückgeführtes Wasser mit Frostschutz.
- Patronenfilter, Absperrventile, Hydrauliksysteme.
- Enthärter mit volumetrischem Kopf und zugehörigem Salzbehälter. Erhältlich als Einzel- oder Doppelsäulenversion.
- Modulares System zur Erzeugung von Osmose Wasser 80-200-400 l/Std., einschließlich Leitfähigkeits- und Durchflussmessung.
- Wasserheizkessel mit Speicher, auf Anfrage mit Diesel oder Gasöl.
- Möglichkeit für den Erhalt des Programms „Active Mousse“, patentiertes System für die Shampooschäumung mit Niederdruck.
- Mindestfüllstandsensoren für chemische Produkte.





### **Caractéristiques techniques:**

#### **Armoire pompes à haute pression, panneau électrique, pompes d'alimentation, traitement et le chauffage de l'eau:**

- Armoire avec panneaux et portes isolées autoportantes en acier inoxydable avec scotch brite pour insertion entre deux pistes.
- Dimensions indicatives L.1900xP.950xH.2320 pour 2 pistes ou L.2800xP.950xH.2320 pour 3 ou 4 pistes.
- Adapté pour 2, 3 ou 4 pistes.
- Cadre électrique de commande.
- Pompes spéciales pour CAR WASH à trois pistons en céramique 16 l/min et 140 bar, fonctionnant à 11 l/min et 100 bar.
- Moteurs électriques commandés par variateurs multi-vitesse, démarrage et arrêt progressifs.
- Pompes doseuses pneumatiques réglables avec portée variable pour dosage produits chimiques.
- Dosage de produits chimiques directement dans la pompe sans passer par les électrovannes.
- Serbatoi prodotti chimici 130 lt. Con ampia bocca per riempimento.
- Maximum 3 produits chimiques.
- Mélangeur thermostatique pour réguler la température de l'eau chaude.
- Electrovanne modulaires en laiton.
- Maximum 6/7 programmes de lavage.
- Borne de commande pour les 2 pistes à côté de l'armoire intégrée dans les panneaux de la porte.
- Pompes centrifuges en acier inoxydable pour eau principale, eau osmose, eau antigel.
- Filtres à cartouche vannes de sectionnement, installation hydraulique.
- Adoucisseur avec tête volumétrique et cuve sel. Disponible en version colonne simple ou double.
- Système de production eau osmose modulaire 80-200-400 lt/h, lecture conductivité et flux inclus.
- Chaudière de chauffage eau avec accumulation disponible sur demande à diesel ou gaz.
- Option programme "Mousse Active". Système breveté de shampooing moussant à basse pression.
- Capteurs de niveau minimum produits chimiques.
- Illumination pistes avec crépusculaire et horloge.
- Vidange hivernal installation en fin de cycle pour fonctionnement avec eau à perdre ou avec recirculation.
- Thermostat électronique.

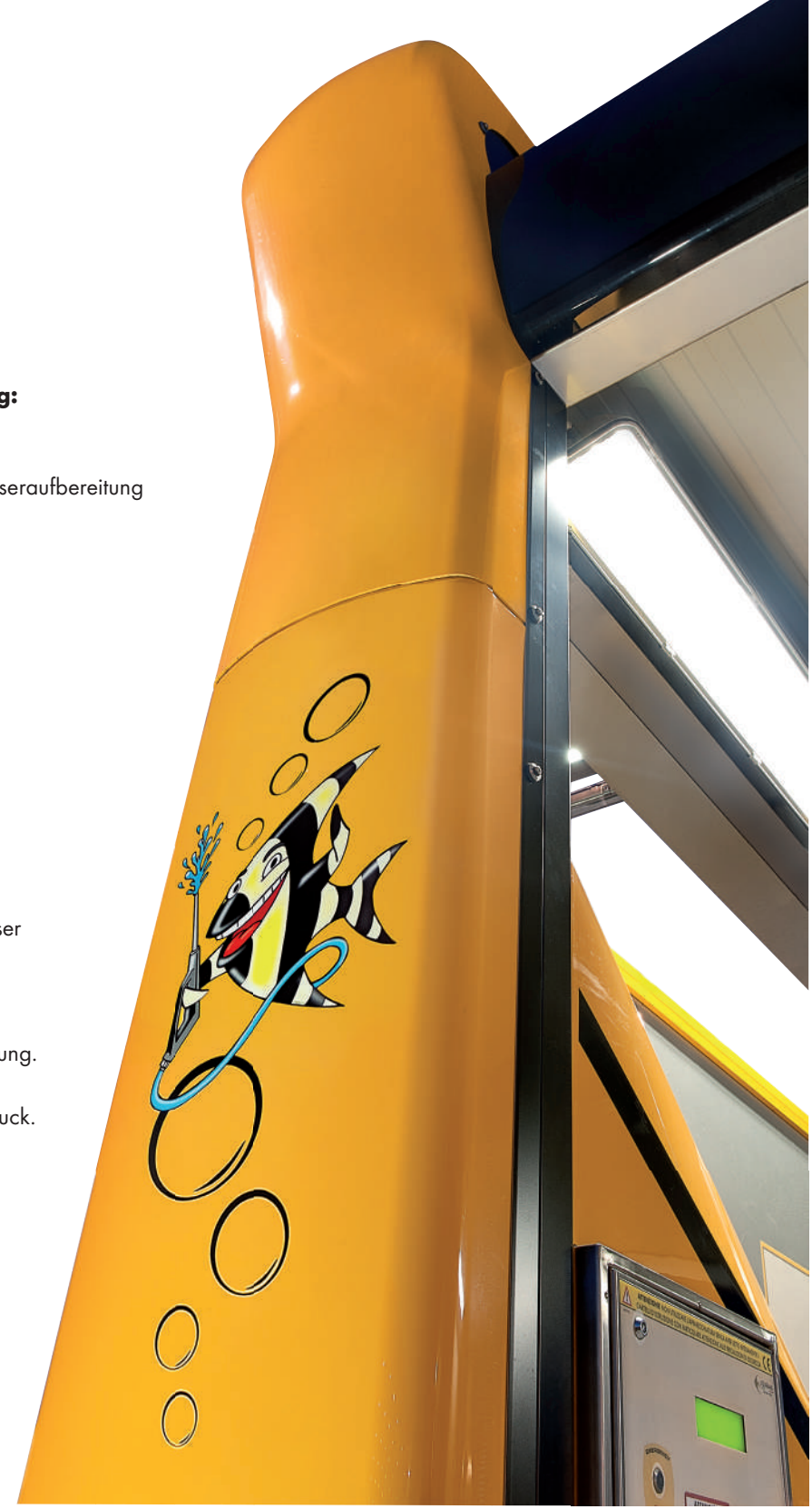


# AquaBay

## Technische Daten:

### Rahmen für Hochdruckpumpen, Schalttafel, Pumpe für Hauptwasser, Wasseraufbereitung und Heizung:

- Edelstahlrahmen zur Montage im Technikraum.
- Ungefähre Abmessungen L.1600xT.780xH.1980 für Grundrahmen oder L.2350xT.780xH.1980 für Grundrahmen + Wasseraufbereitung oder L.3200xT.780xH.1980 für Grundrahmen + Wasseraufbereitung + Kessel.
- Geeignet für 2, 3 oder 4 Waschplätze.
- Elektrisches Bedienfeld für die Anlage.
- Spezialpumpe für CAR WASH mit drei Keramikkolben 16 l/min und 140 bar bei 11 l/min und 100 bar.
- Elektromotor mit Umrichter für mehrere Geschwindigkeiten, progressiver Start und Stopp.
- Einstellbare pneumatische Dosierpumpen mit variabler Fördermenge für die Dosierung von chemischen Produkten.
- Dosierung von chemischen Produkten direkt in der Pumpe ohne Durchgang durch die Magnetventile.
- Chemikalienbehälter 130 l. Mit großem Einfüllstutzen.
- Maximal 3 chemische Produkte.
- Thermostatischer Mischer zur Regelung der Warmwassertemperatur.
- Modulare Magnetventilblöcke aus Messing.
- Maximal 6/7 Waschprogramme.
- Fernsteuerungen.
- Edelstahl-Kreiselpumpen zur Speisung der Anlage für Leitungswasser, enthärtetes Osmose Wasser und rückgeführtes Wasser mit Frostschutz.
- Filterpatronen, Absperrventile, Hydrauliksysteme.
- Enthärter mit volumetrischem Kopf und zugehörigem Salzbehälter. Erhältlich als Einzel- oder Doppelsäulenversion.
- Modulares System zur Erzeugung von Osmose Wasser 80-200-400 l/Std., einschließlich Leitfähigkeit und Durchflussmessung.
- Wasserheizkessel mit Speicher, auf Anfrage mit Diesel oder Gasöl.
- Möglichkeit für den Erhalt des Programms „Active Mousse“, patentiertes System für die Shampooschäumung mit Niederdruck.
- Mindestfüllstandsensoren für chemische Produkte.
- Waschplatzbeleuchtung mit Dämmerungsschalter und Uhr.

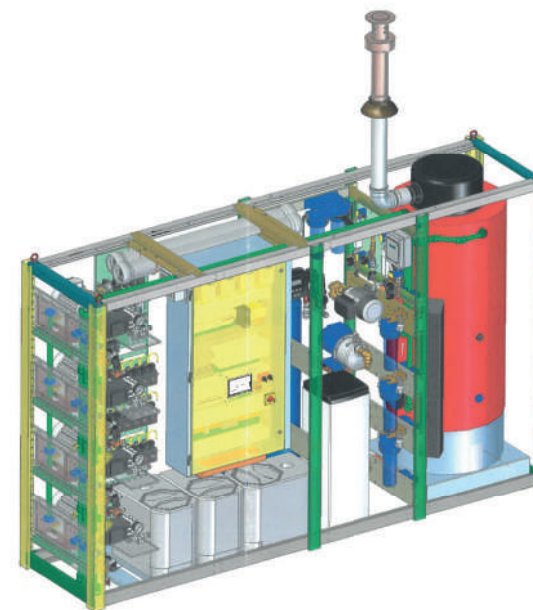




## **Caractéristiques techniques:**

### **Chassis pompes haute pression, cadre électrique, pompes alimentation, traitement et chauffage eau:**

- Chassis en acier inox pour positionnement dans le local technique.
- Dimensions approximatives L.1600xP.780xH.1980 pour le chassis base ou L.2350xP.780xH.1980 pour le chassis base+traitement eau ou L.3200xP.780xH.1980 pour le chassis base+traitement eau+chaudière.
- Idéal pour 2,3 ou 4 pistes.
- Cadre électrique de commande.
- Pompe spéciale pour CAR WASH à trois pistons en céramique 16 l/min et 140 bar, fonctionnant à 11 l/min et 100 bar.
- Moteurs électriques commandés par convertisseur à plusieurs vitesses, démarrage et arrêt progressif.
- Pompes doseuses pneumatiques réglables à débit variable pour le dosage des produits chimiques.
- Dosage des produits chimiques directement dans la pompe sans passage dans les électrovannes.
- Réservoirs de produits chimiques 130 lt. Avec une bouche large pour le remplissage.
- Maximum 3 produits chimiques.
- Mélangeur thermostatique pour la régulation de la température de l'eau chaude.
- Blocs d'électrovannes modulaires en laiton.
- Maximum 6/7 programmes de lavage.
- Commandes à distance.
- Pompes centrifuges pour l'alimentation en acier inoxydable pour l'eau principale, l'eau osmotique, l'eau de recirculation antigel.
- Filtres à cartouche, vannes de sectionnement, systèmes hydrauliques.
- Adoucisseur d'eau à tête volumétrique avec réservoir de sel relatif. Disponible en version à une ou deux colonnes..
- Système de production d'eau osmosée modulaire 80-200-400 l / h, incluant la lecture de la conductivité et du débit
- Chaudière à eau chaude avec accumulation disponible sur demande avec huile ou gaz.
- Possibilité de programme "Mousse Attiva". Système breveté de shampoo mousse en basse pression.
- Capteurs de niveau minimum des produits chimiques.
- Éclairage des pistes avec crépusculaire et horloge.
- Chaudière à double circuit pour le chauffage des conduites de lavage.



# Aqua6

## Technische Daten:

- Patentiertes System für die Shampooschäumung mit Niederdruck.
- Spezialpumpe für CAR WASH mit drei Keramikkolben 16 l/min und 140 bar bei 11 l/min und 100 bar.
- Umrichter gesteuerter Elektromotor.
- Elektrokessel aus Edelstahl AISI 304 L, Inhalt 50 Liter, mit Temperaturregelung.
- Grafikdisplay zur Visualisierung der Waschphasen, des Restguthabens, der Gesamt- und Teilguthaben und der von der Maschine bearbeiteten Zeiten.
- Programmierung aller aktiven Maschinenfunktionen (Betriebsart, Programmkosten, Zeiten)
- Wartungsdiagnose.





### Caractéristiques techniques:

- Système breveté Mousse Active® à basse pression (sauf pour le WB01020).
- Pompe spéciale pour CAR WASH à trois pistons en céramique, 16 l/mn sous 140 bars, fonctionnant à 11 l/mn sous 100 bars.
- Moteur électrique commandé par variateur.
- Chauffe-eau électrique en acier inox AISI 304 L, contenance de 50 litres, avec régulation de température.
- Afficheur graphique de visualisation des phases de lavage, du crédit résiduel, des compteurs totaux et partiels des crédits encaissés et des durées de fonctionnement de la machine.
- Programmation de toutes les fonctions actives de la machine (gestion des programmes, coûts des programmes, durées).
- Diagnostic d'entretien.





# Mousse Active

**Ein hochwertiges Produkt mit erstaunlichen Ergebnissen, dank der Erfahrung von „Aquarama“.**

Entstanden aus der Erfahrung und dem Einfallsreichtum von „Aquarama“, ist Active Mousse ein einzigartiges Produkt seiner Art, so dass seine Eigenschaften durch ein Patent geschützt sind. Mit einer Kombination aus Reinigungsmittel, Luft und heißem Wasser werden unglaubliche Ergebnisse gegen schwierigste Verschmutzungen erzielt. Der Active Mousse wird heiß, mit geringer Durchflussmenge und niedrigem Druck abgegeben und bleibt dank seiner Dichte und Leichtigkeit an der Karosserie haften, ohne sie zu beschädigen, was dem Reinigungsmittel Zeit gibt, zu reagieren und den hartnäckigsten Schmutz zu entfernen. Der Einsatz von Active Mousse schont auch die Umwelt, da seine Zusammensetzung nicht viel Wasser benötigt und damit viele wertvolle Liter eingespart werden können. Der übermäßige Gebrauch von Chemikalien verursacht ein Verschmutzungsproblem. Bei der Verwendung von Active Mousse verschwendet man sehr wenig Waschmittel, da die winzigen Blasen, aus denen es besteht, an der Karosserie haften bleiben und nicht wie ein Hochdruckshampoo wegspritzen. Neben all diesen Vorteilen hinterlässt er auch eine hervorragende optische Wirkung.



## Active Mousse

**Fruit de l'expérience d'„Aquarama“, un produit de grande qualité aux résultats surprenants.**

La Mousse Active®, fruit de l'expérience et du savoir-faire d'Aquarama, est un produit unique en son genre, au point que ses caractéristiques sont couvertes par un brevet. Elle permet d'obtenir d'excellents résultats dans l'élimination de la saleté la plus tenace. Cette mousse est le résultat d'une combinaison de détergent, d'air et d'eau chaude. La mousse active est distribuée chaude, à faible débit et à basse pression. Grâce à sa densité et sa légèreté, elle reste ancrée à la carrosserie de la voiture, sans la détériorer, et donne ainsi le temps au détergent de réagir et d'attaquer la saleté la plus tenace. L'emploi de la Mousse Active® respecte également l'environnement. Sa production n'exige que peu d'eau et elle est donc très économique. Egalement, l'usage excessif de produits chimiques peut créer des problèmes de pollution: avec la Mousse Active®, le volume de détergent utilisé est minimisé car les microbulles adhèrent à la carrosserie et ne génèrent aucune projection comme un shampoing à haute pression. En plus de tous ces avantages, l'impact visuel est très fort et très "vendeur", la Mousse Active® est donc un processus de lavage écologique, fiable et très efficace.





# Zahlungssysteme



**Systemes de paiement**



# Aqua Change 10.0



## Technische Eigenschaften

- Metallstruktur aus verzinktem Stahl und grau RAL 7004 lackiert
- Frontaufbau aus schwarzem Polyethylen mit satinierte Oberfläche.
- 10,1-Zoll-Farbgrafikdisplay mit hoher Helligkeit
- Kapazitiver Touchscreen mit dickem Glas
- Vordere Kontur mit weißer LED-Beleuchtung mit diffusem Licht
- Seitenwände aus transparentem Methacrylat mit weißer LED-Hintergrundbeleuchtung mit diffusem Licht und leuchtendem Aquarama-Logo
- Allgemeine Programmierung aller Daten und Betriebsparameter der Anlage
- Ethernet-Anschluss für Fernverbindung zu Aquacontrol (Internetverbindung erforderlich)
- Heizung und Ventilator
- Bodenversion mit Sockel und Frontöffnung mit 2-Punkt-Sicherheitsverriegelung
- Einbauversion mit rückseitiger Öffnung

## Kann ausgestattet werden mit:

- Bis zu 2 elektronische Münzautomaten mit LED-Beleuchtung
- Bis zu 2 Banknotenleser mit Stapler mit LED-Beleuchtung
- Bis zu 4 Plätze für Hopper oder Münzbox, davon:
  - o Position 1:
    - 1 einzelner Münz- oder Token-Hopper  
oder  
1 Hopper-Karte
  - o Position 2:
    - 1 einzelner Münz- oder Token-Hopper
  - o Position 3:
    - 1 einzelner Münz- oder Token-Hopper  
oder  
Box mit eingelösten Münzen/Wertmarken
  - o Position 4:
    - 1 einzelner Münz- oder Token-Hopper  
oder  
Box mit eingelösten Münzen/Wertmarken
- Drucker mit LED-Beleuchtung
- RFID-Smartcoin-Kartenleser mit LED-Beleuchtung
- Veranlagung zum Lesen von Fidelity-Systemen Dritter (MDB-Protokoll)
- Bankkarten-Zahlungssystem
- Genisch
- Nayax
- Die Auswahl der gewünschten Gebührenwerte für die Ausgabe von Jetons und/oder die Ausgabe und Aufladung ist auf dem Hauptdisplay möglich Smart Coin Card-Karten.



# Aqua Change 10.0



## Caractéristiques techniques

- Structure métallique en acier galvanisé et peinte en gris RAL 7004.
- Habillage frontal en polyéthylène noir avec finition satinée.
- Écran couleur graphique 10,1 " à haute luminosité.
- Écran tactile capacitif avec verre épais.
- Contour frontal avec éclairage LED blanc diffus.
- Écrans latéraux en méthacrylate transparent avec rétroéclairage LED blanc diffusé et logo Aquarama luminescent.
- Programmation générale de toutes les données et paramètres de fonctionnement du système.
- Port Ethernet pour connexion à distance à Aquacontrol (connexion Internet requise).
- Chauffage et ventilateur
- Version fixée au sol avec base et ouverture frontale avec serrure à fermeture de sécurité à 2 points.
- Version encastrée avec ouverture arrière.
- Grand compartiment de collecte des pièces, jetons, intégré et éclairage LED

## Disponible avec:

- Jusqu'à 2 accepteurs de pièces électroniques avec éclairage LED
- Jusqu'à 2 lecteurs de billets avec système d'empilage et éclairage LED
- Jusqu'à 4 espaces pour hopper ou caisse, dans lesquels :
  - o Position 1:
    - 1 hopper pièce unique ou jetons
    - ou
    - 1 hopper cartes
  - o Position 2:
    - 1 hopper pièce unique ou jetons
  - o Position 3:
    - 1 hopper pièce unique ou jetons
    - ou
    - Boîte à pièces / jetons intégrée
  - o Position 4:
    - 1 hopper pièce unique ou jetons
    - ou
    - Boîte à pièces / jetons intégrée
- Imprimante avec éclairage LED
- Lecteur de cartes RFID Smart Coin Card avec éclairage LED
- Prédiposition pour la lecture des systèmes de fidélité de tiers (protocole MDB)
- Systèmes de paiement par carte de crédit:
  - Nayax
- L'écran principal est disponible avec le choix des dénominations de débit souhaitées pour la distribution de jetons et/ou la distribution et le chargement de la carte Smart Coin.

# Aqua Change 7.0



## Technische Eigenschaften

- Metallstruktur aus verzinktem Stahl und grau RAL 7004 lackiert
- Frontaufbau aus schwarzem Polyethylen mit satiniertes Oberfläche
- Hochhelles 7-Zoll-Farbgrafikdisplay
- Kapazitiver Touchscreen mit dickem Glas
- Allgemeine Programmierung aller Daten und Betriebsparameter des Change
- Ethernet-Anschluss für Fernverbindung zu Aquacontrol (Internetverbindung erforderlich)
- Heizung und Ventilator
- Bodenversion mit Sockel und Frontöffnung mit 2-Punkt-Sicherheitsverriegelung
- Einbauversion mit rückseitiger Öffnung
- Großes integriertes Münz- und Kleingeldfach

## Kann ausgestattet werden mit:

- Bis zu 1 elektronischer Münzautomat
- Bis zu 1 Geldscheinprüfer
- Bis zu 2 Plätze für einzelne Münz- oder Token-Hopper
- Drucker
- RFID-Smartcoin-Kartenleser
- Veranlagung zum Lesen von Fidelity-Systemen Dritter (MDB-Protokoll)



# Aqua Change 7.0



## Caractéristiques techniques

- Structure métallique en acier galvanisé et peint en gris RAL 7004
- Habillage frontal en polyéthylène noir avec finition satinée.
- Écran couleur graphique 7 " à haute luminosité.
- Écran tactile capacitif avec verre épais.
- Programmation générale de toutes les données et paramètres de fonctionnement du système Change.
- Port Ethernet pour connexion à distance à Aquacontrol (connexion Internet requise).
- Chauffage et ventilateur.
- Version fixation au sol avec base et ouverture frontale avec serrure à fermeture de sécurité à 2 points.
- Version encastrée avec ouverture arrière.
- Grand compartiment de collecte des pièces, jetons, intégré.

## Disponible avec:

- Jusqu'à 1 accepteur électronique de pièces
- Jusqu'à 2 lecteur de billets.
- Jusqu'à 2 espaces pour hopper par pièce unique ou jeton
- Imprimante
- Lecteur de cartes RFID Smart Coin
- Prédiposition pour la lecture des systèmes de fidélité de tiers (protocole MDB)

# Smart Coin Card

**Smart Coin Card ist die neue bargeldlose elektronische Karte, komfortabel und einfach zu bedienen.**

Die Smart Coin Card ist eine elektronische Karte, die ein Guthaben für die Benutzung der Waschbereiche speichern kann.

Einmal geladen, wird das Guthaben während der Benutzung abgebucht, bis es aufgebraucht ist.

Wenn das Guthaben aufgebraucht ist, stecken Sie einfach die Smart Coin Card in den Kartenleser und laden Sie sie mit dem gewünschten Betrag auf.

Die kontaktlose Smart Coin Card nutzt die Transpondertechnologie (Radiofrequenzerkennung), die ein hohes Maß an Datensicherheit garantiert.

Die Smart Coin Card ist individuell gestaltbar. Es können das Logo, die Bedienungsanleitung oder Werbebotschaften aufgedruckt werden und Ihrer Karte so einen Erkennungswert verleihen.



**Smart Coin Card est la nouvelle carte électronique «Cashless», pratique et facile à utiliser.**

La Smart Coin Card est une carte électronique en mesure de mémoriser un crédit utilisé sur les aires de lavage. Après l'avoir chargée, le crédit sera défacturé lors de l'utilisation jusqu'à épuisement. Lorsque le crédit est épuisé, il suffit d'insérer la Smart Coin Card dans le lecteur correspondant et de la recharger du montant souhaité. Par ailleurs, on pourra gérer les bonus et les cautions.

La carte Contactless Smart Coin Card utilise la technologie à transpondeur (identification en radiofréquence) qui garantit des standards élevés de sécurité des données.

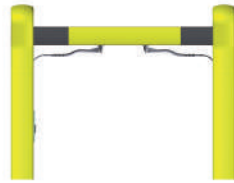
La Smart Coin Card est personnalisable: le logo, les instructions d'utilisation ou des messages publicitaires peuvent y être imprimés afin de rendre la carte unique.



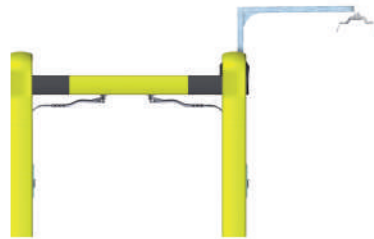
# Konfigurationen - Configurations

## Aqua6

Erhältlich für - *disponible pour*

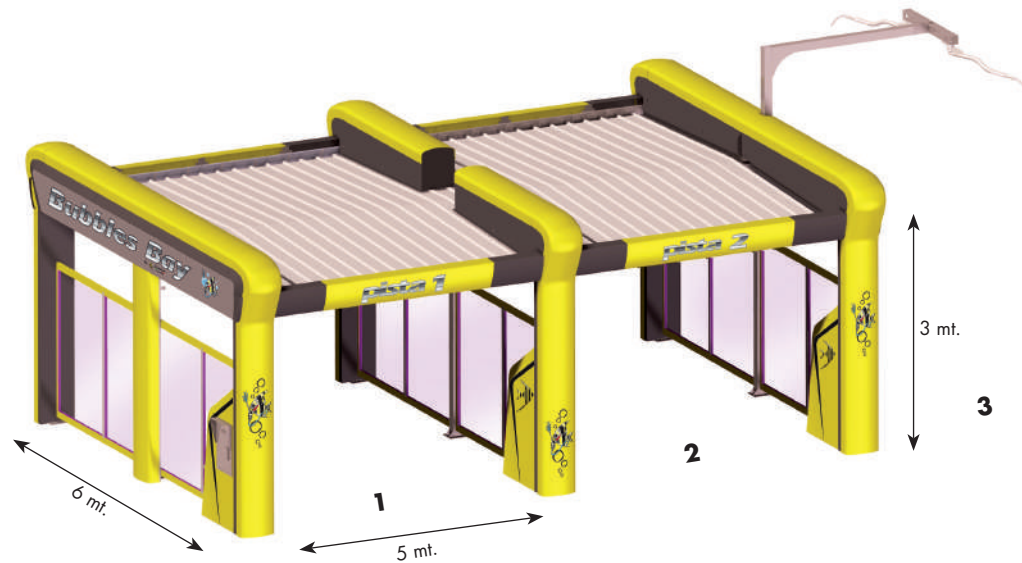


1



1

2

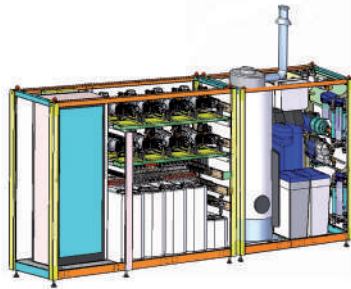


**Aqua6**

### Aqua 6.6

- 1 Reifenfelgen und Insekten • *Produit mouchérons et jantes*
- 2 Mousse Altiva • *Mousse Active*
- 3 Bürste • *Brosse*
- 4 Hochdruckreinigung • *Lavage à haute pression*
- 5 Schutzwachs • *Cire brillante*
- 6 Fleckenfreie Spülung • *Finition sans trace*

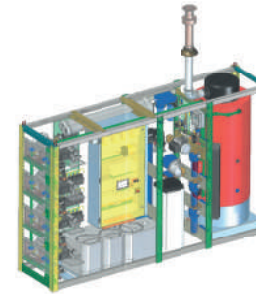
# Konfigurationen - Configurations



**AquaRack**  
Für 3 bis 8 Pisten  
de 3 à 8 pistes



**AquaCube**  
Für 1 bis 4 Pisten  
de 1 à 4 pistes



**AquaBay**  
Für 2 bis 4 Pisten  
de 2 à 4 piste

## TECHNO LP

Konfiguration mit 4 Programmen.  
Technologie mit Shampoo mit Niederdruck  
und heissem Wasser.

Techno LP	
1	Shampoo mit Niederdruck • Shampooing basse pression
2	Waschen mit Hochdruck • Lavage à haute pression
3	Glanzwachs • Cire brillante
4	Spülen ohne Flecken • Finition sans trace

Configuration à 4 programmes.  
Technologie à shampooing  
à basse pression à eau chaude.

## TECHNO HP

Diese Konfiguration beginnt bei 4 Programmen.  
Eine Technologie mit Shampoo mit Hochdruck  
und heissem Wasser.

Techno HP	
1	Shampoo mit Hochdruck • Shampooing à haute pression
2	Waschen mit Hochdruck • Lavage à haute pression
3	Glanzwachs • Cire brillante
4	Spülen ohne Flecken • Finition sans trace

Cette configuration démarre à partir de  
4 programmes. Une technologie  
à shampooing à haute pression à eau chaude.

## TECHNO HP Powder (juste pour AquaRack)

Bei dieser Konfiguration wird das Shampoo aus  
Puder mit Hochdruck und heissem Wasser  
aufgetragen.

Techno HP Powder	
1	Puder mit Hochdruck • Poudre à haute pression
2	Waschen mit Hochdruck • Lavage à haute pression
3	Glanzwachs • Cire brillante
4	Spülen ohne Flecken • Finition sans trace

Dans cette configuration, le shampooing à haute  
pression est produit à partir d'un détergent en  
poudre et d'eau chaude.

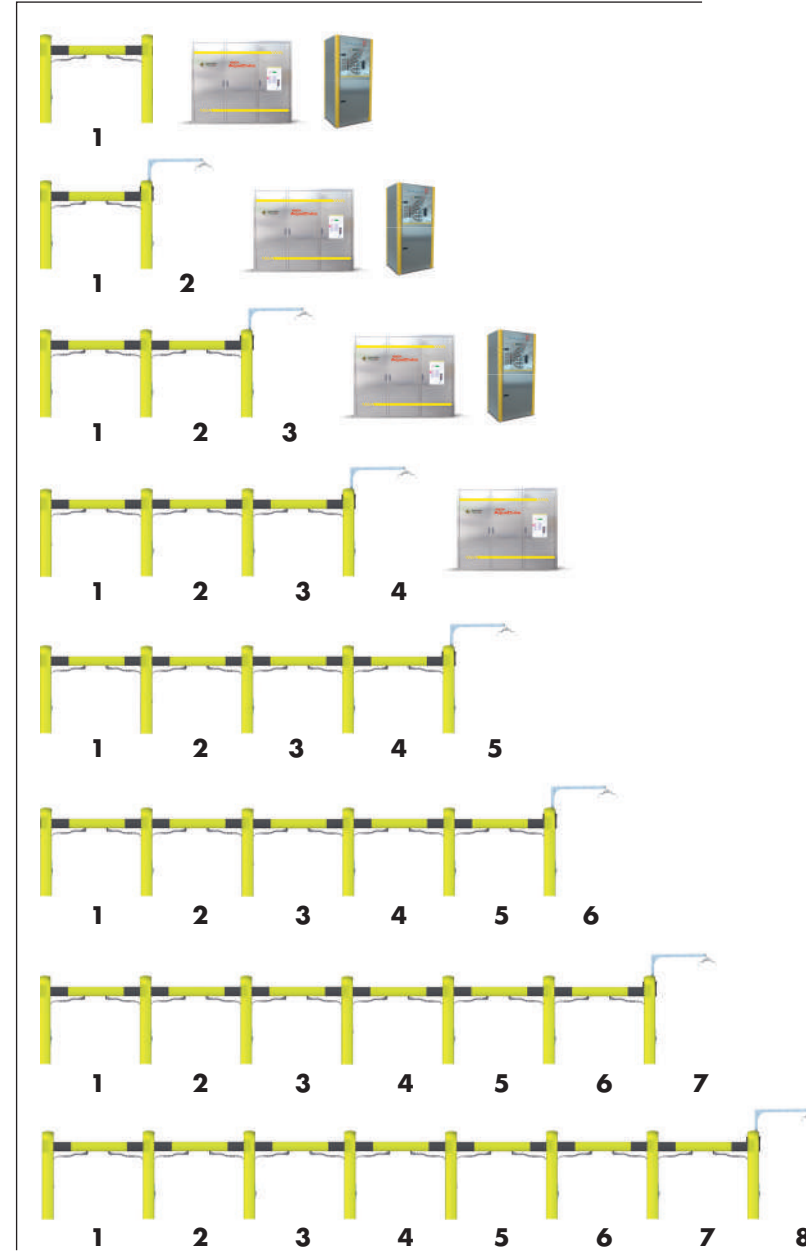
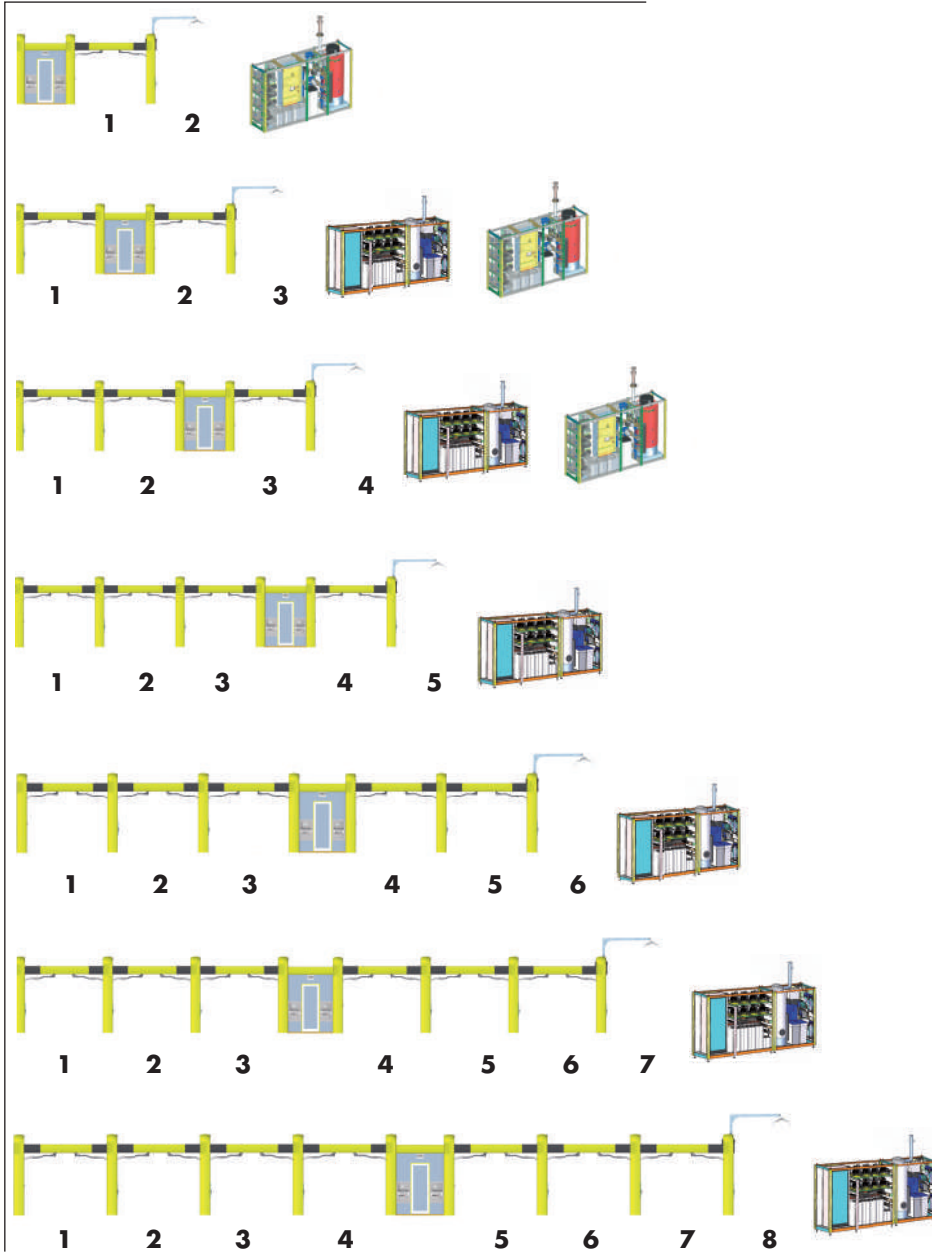
## Programm Optionen - Programmes optionnels

MOUSSE ACTIVE MOUSSE ACTIVE	BÜRSTE BROSSE	FELGEN JANTES	INSEKTEN MOUCHERONS	FELGEN UND INSEKTEN JANTES ET MOUCHERONS	POLISH POLISH	TROCKNUNG SÉCHAGE
EMPFOHLEN FÜR TECHNO LP (an Stelle von Shampoo mit Niederdruck)	TECHNO LP	TECHNO LP	TECHNO LP	TECHNO LP	TECHNO LP	TECHNO LP
RECOMMANDÉ POUR TECHNO LP (au lieu de Shampooing en basse pression)	TECHNO HP	TECHNO HP	TECHNO HP	TECHNO HP	TECHNO HP	TECHNO HP
	HP POWDER	HP POWDER	HP POWDER	HP POWDER	HP POWDER	HP POWDER



**Beispiele von verfügbaren Strukturen für die folgenden Technologien:**

**Exemples d'installations disponibles pour les technologies suivantes:**



# Zubehör und Optionals - Accessoires et Options

Zur Vervollständigung der Waschanlagen bietet Aquarama eine Reihe von Zubehör für die Fahrzeugpflege an.

*En complément des installations de lavage, Aquarama offre une série d'accessoires indispensables à l'entretien du véhicule.*



**Staubsauger  
Aspirateurs**



**Papier Spender  
Distributeur de papier**



**Produkte Spender  
Distributeur de produits  
en colonne**



**Teppichwäscher  
Lavage des tapis**



**Hirschleder  
Auswinder  
Essoreuses de peau  
de Chamois**

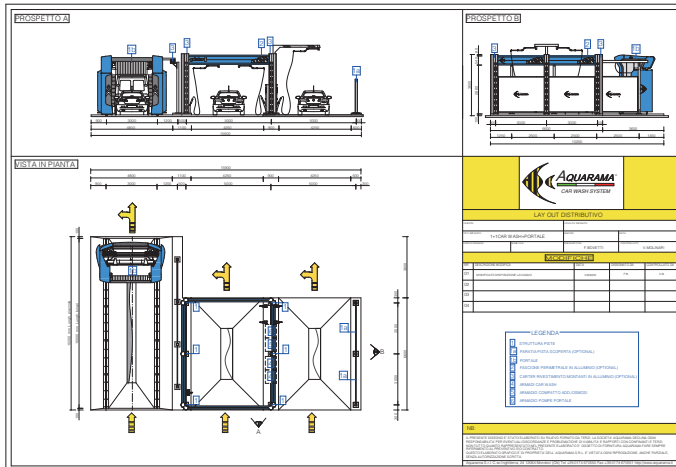


# Planung - Compception

## TECHNISCHES BÜRO

Aquarama verfügt über eine technische Abteilung, die auf präventive Ausführungsplanungen für die Realisierung von Waschplätzen spezialisiert ist.

Techniker und Architekten sind in der Lage, je nach Raum und Bedarf des Kunden mehrere Lösungen zu entwickeln und damit eine hochqualifizierte und professionelle Beratung anzubieten.



## BUREAU D'ÉTUDES

Aquarama dispose d'un bureau d'études spécialisé dans la conception estimative de projets d'exécution d'aires de lavage.

Des techniciens et des architectes sont en mesure de développer des solutions complexes en fonction des espaces et des exigences du client et d'offrir une consultation professionnelle hautement qualifiée.



Aquarama Swiss AG  
Industriestrasse 42 - 5036 Oberentfelden  
Tel. +41 62 738 31 00 - Fax +41 62 738 31 09



Folgen Sie uns auf  
Suivez-nous sur

